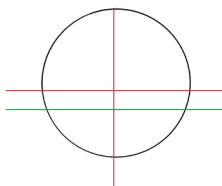
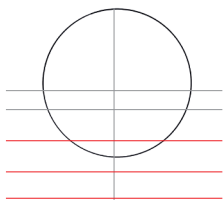


ΠΡΟΣΩΠΟ

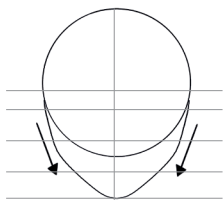
ΜΑΘΕ ΒΗΜΑ ΠΡΟΣ ΒΗΜΑ ΠΩΣ ΝΑ ΣΧΕΔΙΑΖΕΙΣ ΕΝΑ ΠΡΟΣΩΠΟ ΚΑΤΕΥΘΕΙΑΝ ΑΠΟ ΤΟ ΑΓΑΠΗΜΕΝΟ ΣΟΥ MANGA!



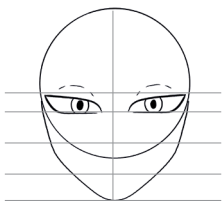
1. ΣΧΕΔΙΑΣΕ ΕΝΑΝ ΚΥΚΛΟ ΚΑΙ ΧΑΡΑΞΕ ΤΟΥΣ ΟΡΙΖΟΝΤΙΟΥΣ ΚΑΙ ΚΑΘΕΤΟΥΣ ΑΞΟΝΕΣ ΣΥΜΜΕΤΡΙΑΣ. ΠΡΟΣΘΕΣΕ ΜΙΑ ΟΡΙΖΟΝΤΙΑ ΓΡΑΜΜΗ ΚΑΤΩ ΑΠΟ ΤΗΝ ΠΡΩΤΗ.



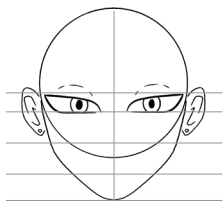
2. ΤΟΠΟΘΕΤΗΣΕ ΤΡΕΙΣ ΑΚΟΜΑ ΟΡΙΖΟΝΤΙΕΣ ΓΡΑΜΜΕΣ ΣΑΠΕΧΟΥΣΣΕΣ ΚΑΤΩ ΑΠΟ ΤΙΣ ΠΡΩΤΕΣ ΔΥΟ.



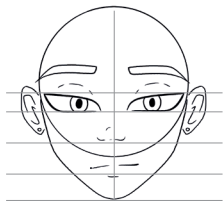
3. ΧΑΡΑΞΕ ΤΟ ΠΕΡΙΓΡΑΜΜΑ ΤΗΣ ΓΝΑΘΟΥ



4. ΤΟΠΟΘΕΤΗΣΕ ΤΑ ΜΑΤΙΑ ΜΕΤΑΞΥ ΤΩΝ ΔΥΟ ΠΡΩΤΩΝ ΟΡΙΖΟΝΤΙΩΝ ΓΡΑΜΜΩΝ.



5. ΠΡΟΣΘΕΣΕ ΤΑ ΑΥΤΙΑ.



6. ΤΟΠΟΘΕΤΗΣΕ ΤΗ ΜΥΤΗ, ΤΟ ΣΤΟΜΑ ΚΑΙ ΤΑ ΦΡΥΔΙΑ.



7. ΣΧΕΔΙΑΣΕ ΤΑ ΜΑΛΛΙΑ.



8. ΠΡΟΣΘΕΣΕ ΕΝΑ ΣΩΜΑ ΚΑΙ ΘΑΥΜΑΣΕ ΤΗ ΔΟΥΛΕΙΑ ΣΟΥ!

HINTS & TIPS

1. ΚΑΝΕ ΤΟ ΑΡΧΙΚΟ ΣΟΥ ΣΚΙΤΣΟ ΜΕ ΤΟ ΜΗΧΑΝΙΚΟ ΜΟΛΥΒΙ ΣΗΛΑΚΟΥ S.
2. ΟΤΑΝ ΕΙΣΑΙ ΙΚΑΝΟΠΟΙΗΜΕΝΟΣ, ΠΕΡΑΣΕ ΤΑ ΠΕΡΙΓΡΑΜΜΑΤΑ ΜΕ ΤΗΝ ΜΥΤΗ ΑΚΡΙΒΕΙΑΣ ΤΗΣ ΕΠΙΛΟΓΗΣ ΣΟΥ ΚΑΙ ΣΒΗΣΕ ΤΙΣ ΒΟΗΘΗΤΙΚΕΣ ΓΡΑΜΜΕΣ. Η ΕΠΙΛΟΓΗ ΤΗΣ ΜΥΤΗΣ ΠΙΝ ΕΞΑΡΤΑΤΑΙ ΑΠΟ ΤΟ ΜΕΓΕΘΟΣ ΤΟΥ ΣΧΕΔΙΟΥ ΚΑΙ ΤΟ ΕΠΙΘΥΜΗΤΟ ΠΑΧΟΣ ΓΡΑΜΜΗΣ.
3. ΟΙ ΜΥΤΕΣ ΠΙΝΕΛΟΥ ΕΙΝΑΙ ΧΡΗΣΙΜΕΣ ΓΙΑ ΓΕΜΙΣΜΑ ΜΕΓΑΛΩΝ ΠΕΡΙΟΧΩΝ.



ΣΥΝΑΙΣΘΗΜΑΤΑ

ΜΑΘΕ ΒΗΜΑ ΠΡΟΣ ΒΗΜΑ ΠΩΣ ΝΑ ΣΧΕΔΙΑΖΕΙΣ ΤΑ ΣΥΝΑΙΣΘΗΜΑΤΑ ΤΩΝ ΑΓΑΠΗΜΕΝΩΝ ΣΟΥ ΧΑΡΑΚΤΗΡΩΝ

**1. ΘΥΜΟΣ:**

ΧΑΜΗΛΑ ΚΑΙ ΣΥΝΟΦΡΥΩΜΕΥΑ ΦΡΥΔΙΑ, ΑΠΕΙΛΗΤΙΚΑ ΜΑΤΙΑ.

2. ΈΚΠΛΗΞΗ:

ΑΝΑΣΗΚΩΜΕΝΑ ΦΡΥΔΙΑ, ΤΟΝΙΣΕ ΤΙΣ ΓΡΑΜΜΕΣ ΤΩΝ ΒΛΕΦΑΡΩΝ.

3. ΚΑΝΟΝΙΚΟ:

ΣΤΡΟΓΓΥΛΕΜΕΝΑ ΦΡΥΔΙΑ, ΦΥΣΙΟΛΟΓΙΚΑ ΜΑΤΙΑ.

**4. ΛΥΠΗ:**

ΠΕΣΜΕΝΑ ΦΡΥΔΙΑ, ΠΡΟΣΘΕΣΕ ΛΙΓΑ ΔΑΚΡΥΑ.

5. ΦΟΒΟΣ:

ΠΕΣΜΕΝΑ ΦΡΥΔΙΑ, ΜΕΓΑΛΑ ΜΑΤΙΑ ΚΑΙ ΜΙΚΡΕΣ ΙΡΙΔΕΣ.

6. ΑΠΟΓΟΝΤΕΥΣΗ:

ΠΕΣΜΕΝΑ ΦΡΥΔΙΑ, ΔΙΕΣΤΑΛΜΕΝΕΣ ΚΟΡΕΣ.

HINTS & TIPS

1. ΑΡΧΙΚΑ, ΚΑΝΕ ΠΡΟΣΧΕΔΙΑ ΚΑΙ ΕΞΑΣΚΗΣΗ ΜΕ ΤΟ ΜΗΧΑΝΙΚΟ ΜΟΛΥΒΙ ΣΗΛΑΚΟΥ.
2. ΏΤΑΝ ΕΙΣΑΙ ΙΚΑΝΟΠΟΙΗΜΕΝΟΣ, ΠΕΡΑΣΕ ΤΟ ΣΧΕΔΙΟ ΜΕ ΤΑ UNI PIN FINE LINE ΜΑΡΚΑΔΟΡΑΚΙ. ΔΙΑΛΕΞΕ ΜΥΤΗ ΑΚΡΙΒΕΙΑΣ ΓΙΑ ΟΜΟΙΟΜΟΡΦΕΣ ΓΡΑΜΜΕΣ Η ΜΥΤΗ ΠΙΝΕΛΟΥ ΓΙΑ ΠΟΙΚΙΛΙΑ ΣΤΟ ΠΑΧΟΣ, ΙΔΙΩΣ ΓΙΑ ΦΡΥΔΙΑ Η ΠΕΡΙΓΡΑΦΜΑ ΜΑΤΙΩΝ. ΜΠΟΡΕΙΣ ΝΑ ΕΛΕΓΞΕΙΣ ΤΟ ΠΑΧΟΣ ΤΗΣ ΓΡΑΜΜΗΣ ΜΕ ΒΑΣΗ ΤΗΝ ΠΙΕΣΗ ΚΑΙ ΤΗ ΓΩΝΙΑ ΠΟΥ ΣΧΕΔΙΑΖΕΙΣ - ΕΠΙΛΕΞΕ ΜΕΤΑΞΥ:



"ΠΑΧΙΕΣ ΓΡΑΜΜΕΣ"



"ΛΕΠΤΕΣ ΓΡΑΜΜΕΣ"



0.1



0.3



0.5



0.8

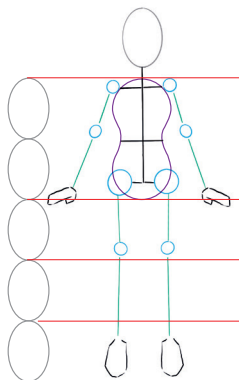


1.0

Brush
BRBrush
BRBrush
BR

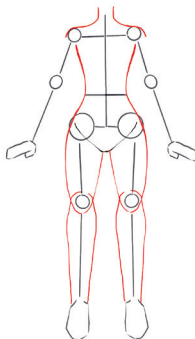
μηχανικό
μολύβι
0.5 mm
HB

ΜΑΘΕ ΠΩΣ ΝΑ ΣΧΕΔΙΑΖΕΙΣ ΤΟ ΣΩΜΑ ΤΩΝ ΑΓΑΠΗΜΕΝΩΝ ΣΟΥ ΧΑΡΑΚΤΗΡΩΝ ΑΠΟ ΣΗΩΟ ΜΑΝΓΑ!

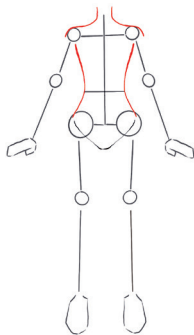


1. ΤΟ ΣΩΜΑ ΙΣΟΔΥΝΑΜΕΙ ΜΕ 5 ΦΟΡΕΣ ΤΟ ΜΕΓΕΘΟΣ ΤΟΥ ΚΕΦΑΛΙΟΥ.

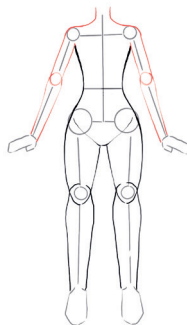
- ΠΡΩΤΑ, ΣΧΕΔΙΑΣΕ ΕΞΙ ΟΒΑΛ ΚΑΙ ΠΕΝΤΕ ΟΡΙΖΟΝΤΙΕΣ ΓΡΑΜΜΕΣ.
- ΣΤΗ ΣΥΝΕΧΕΙΑ, ΣΧΕΔΙΑΣΕ ΤΕΣΣΕΡΙΣ ΕΥΘΕΙΕΣ ΓΙΑ ΤΑ ΧΕΡΙΑ ΚΑΙ ΤΑ ΠΟΔΙΑ.
- ΜΕΤΑ, ΣΧΕΔΙΑΣΕ ΚΥΚΛΟΥΣ ΓΙΑ ΤΙΣ ΑΡΘΡΩΣΕΙΣ.
- ΣΧΕΔΙΑΣΕ ΟΒΑΛ ΓΙΑ ΤΑ ΠΕΛΜΑΤΑ ΚΑΙ ΤΙΣ ΠΑΛΑΜΕΣ.
- ΤΕΛΟΣ, ΣΧΗΜΑΤΙΣΕ ΈΝΑ "8" ΑΠΟ ΤΟΥΣ ΩΜΟΥΣ ΩΣ ΤΟΥΣ ΓΟΦΟΥΣ ΓΙΑ ΝΑ ΔΙΑΜΟΡΦΩΣΕΙΣ ΤΟ ΣΩΜΑ.



3. ΣΥΝΕΧΙΣΕ ΚΑΙ ΣΧΕΔΙΑΣΕ ΤΟΥΣ ΓΟΦΟΥΣ ΕΠΕΚΤΙΝΟΝΤΑΣ ΤΟ ΣΧΕΔΙΟ ΤΩΝ ΜΗΡΩΝ ΜΕΧΡΙ ΚΑΤΩ ΑΠΟ ΤΟΥΣ ΚΥΚΛΟΥΣ ΤΩΝ ΓΟΝΑΤΩΝ. ΚΑΝΕ ΤΟ ΙΔΙΟ ΑΠΟ ΤΑ ΓΟΝΑΤΑ ΜΕΧΡΙ ΤΙΣ ΓΑΜΠΕΣ.



2. ΧΡΗΣΙΜΟΠΟΙΩΝΤΑΣ ΤΟ ΣΧΗΜΑ '8' ΩΣ ΟΔΗΓΟ, ΣΧΕΔΙΑΣΕ ΤΙΣ ΚΑΜΠΥΛΕΣ ΤΟΥ ΠΛΑΤΩ ΜΕΡΟΥΣ ΤΟΥ ΣΩΜΑΤΟΣ, ΤΟΥΣ ΩΜΟΥΣ ΚΑΙ ΤΟΝ ΚΟΡΜΟ.



4. ΣΤΗ ΣΥΝΕΧΕΙΑ, ΣΧΕΔΙΑΣΕ ΤΙΣ ΚΑΜΠΥΛΕΣ ΑΠΟ ΤΟΥΣ ΩΜΟΥΣ ΜΕΧΡΙ ΤΟΥΣ ΑΓΚΩΝΕΣ ΚΑΙ ΑΠΟ ΤΟΥΣ ΑΓΚΩΝΕΣ ΜΕΧΡΙ ΤΟΥΣ ΚΑΡΠΟΥΣ. ΤΕΛΟΣ, ΞΑΝΑΠΕΡΑΣΕ ΤΑ ΠΕΡΙΓΡΑΜΜΑΤΑ ΚΑΙ ΣΒΗΣΕ ΤΙΣ ΒΟΗΘΗΤΙΚΕΣ ΓΡΑΜΜΕΣ.

ΧΡΗΣΙΜΟΠΟΙΗΣΕ ΤΗ ΦΑΝΤΑΣΙΑ ΣΟΥ ΓΙΑ ΝΑ ΕΞΑΤΟΜΙΚΕΥΣΕΙΣ ΤΟΝ ΧΑΡΑΚΤΗΡΑ ΣΟΥ.



HINTS & TIPS

1. ΠΡΩΤΑ, ΚΑΝΕ ΤΟ ΣΚΙΤΣΟ ΜΕ ΤΟ ΜΗΧΑΝΙΚΟ ΜΟΛΥΒΙ ΣΗΛΑΚΟΥ.
2. ΟΤΑΝ ΕΙΣΑΙ ΙΚΑΝΟΠΟΙΗΜΕΝΟΣ, ΠΕΡΑΣΕ ΤΟ ΣΧΕΔΙΟ ΜΕ ΤΗΝ ΜΥΤΗ ΑΚΡΙΒΕΙΑΣ ΣΟΥ ΚΑΙ ΣΒΗΣΕ ΤΙΣ ΒΟΗΘΗΤΙΚΕΣ ΓΡΑΜΜΕΣ. Η ΕΠΙΛΟΓΗ ΤΗΣ ΜΥΤΗΣ ΕΞΑΡΤΑΤΑΙ ΑΠΟ ΤΟ ΜΕΓΕΘΟΣ ΤΟΥ ΣΧΕΔΙΟΥ ΚΑΙ ΤΟ ΕΠΙΘΥΜΗΤΟ ΠΑΧΟΣ ΓΡΑΜΜΗΣ.
3. ΟΙ ΜΥΤΕΣ ΠΙΝΕΛΟΥ ΕΙΝΑΙ ΚΑΛΕΣ ΓΙΑ ΓΕΜΙΣΜΑ ΜΕΓΑΛΩΝ ΠΕΡΙΟΧΩΝ.



0.1



0.3



0.5



0.8



1.0



Brush BR



Brush BR



Brush BR

μηχανικό
μολύβι
0.5mm
0.5 HB